

Vizuelni prikaz odnosa između varijabli

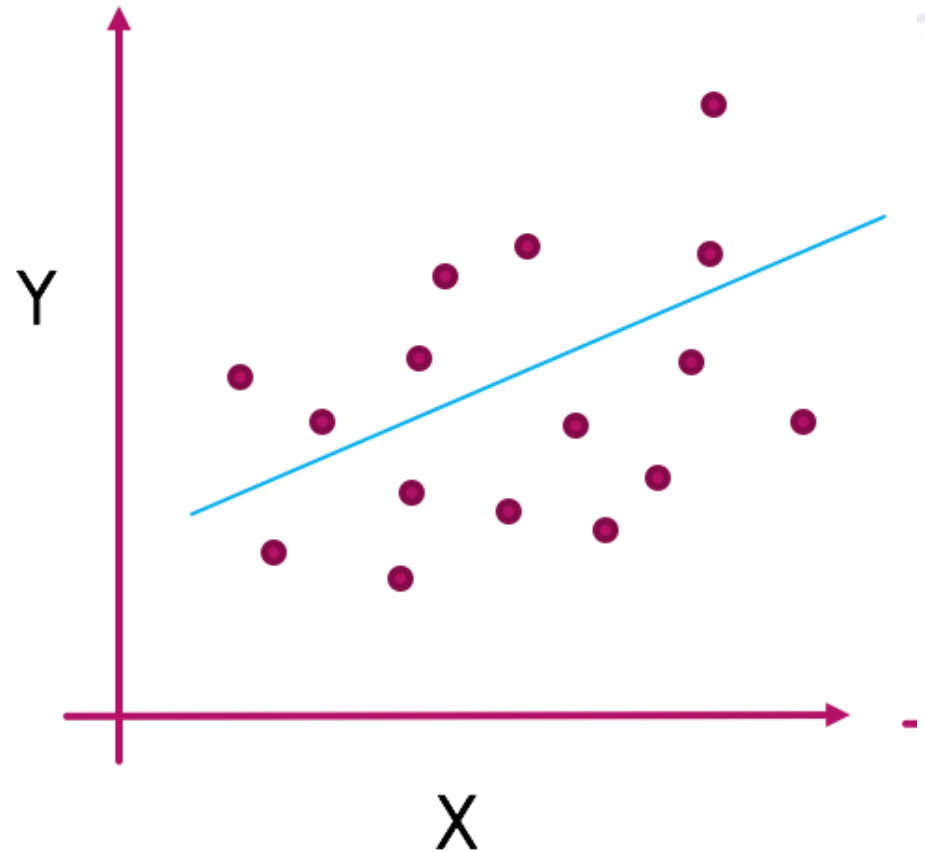
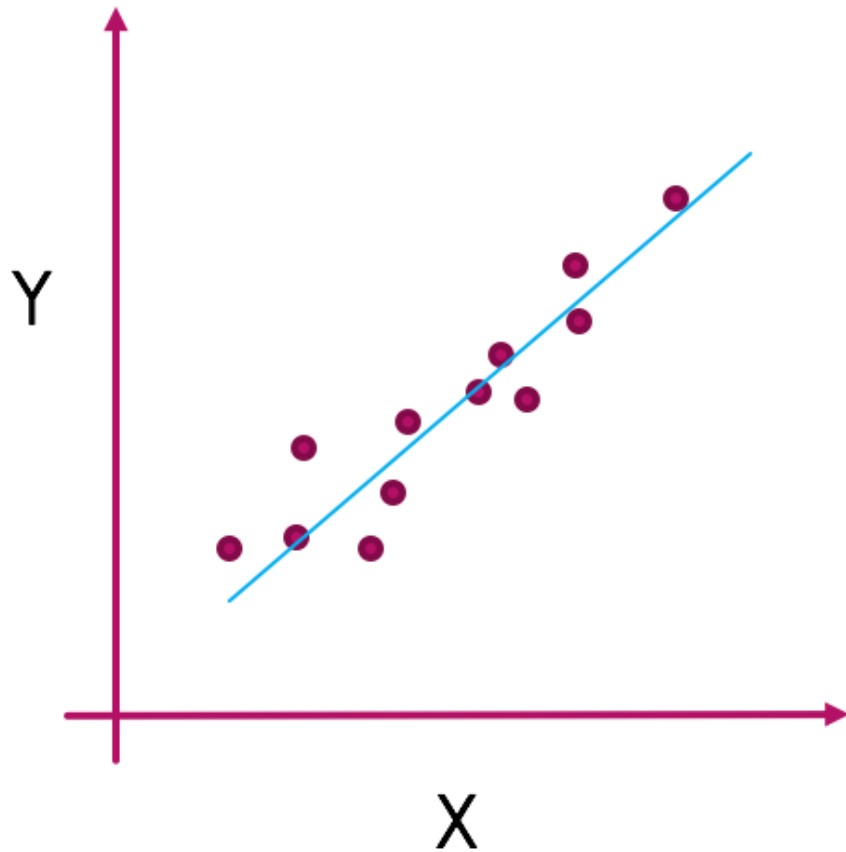
Karakteristike korelacije

- Korelacije koristimo kada su varijable intervalne
- **Pirsonov koeficijent korelacije** – najčešće korišćena statistička tehnika u političkim naukama
- Označava se sa r
- Za računanje potrebna **dva seta** vrijednosti za svaku pojedinačnu opservaciju
- Tri ključne karakteristike: **tip odnosa** (*linearan vs. nelinearan*), **snaga odnosa** (*slab, umjeren, jak*) i **smjer odnosa** (*pozitivan vs. negativan*)

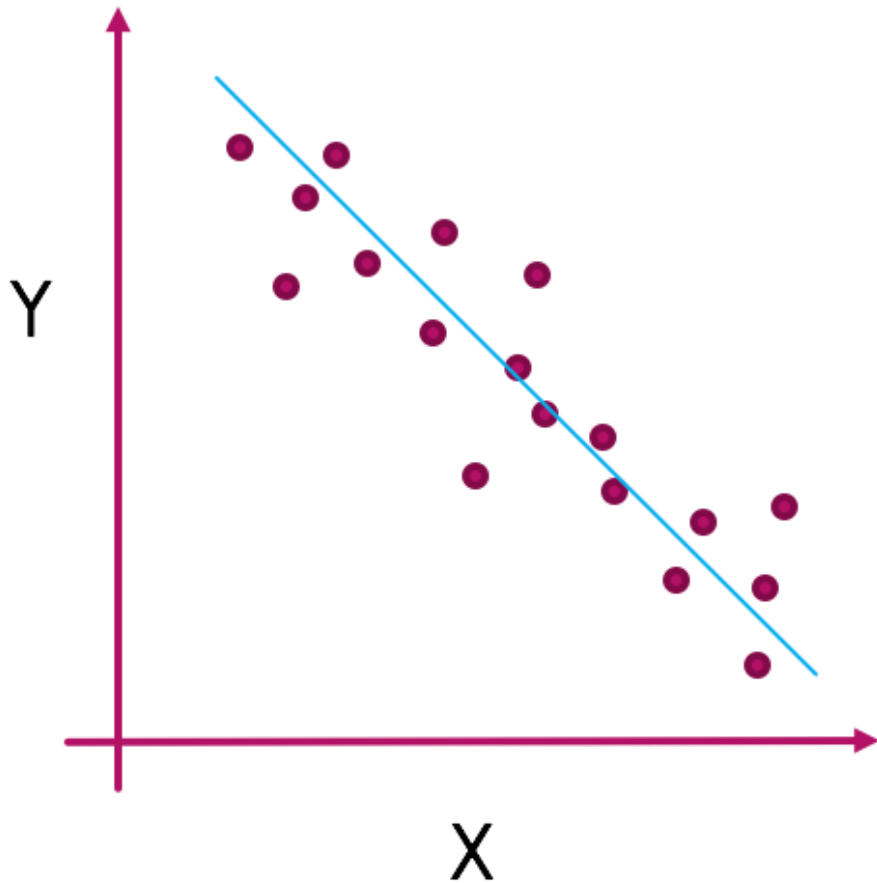
Smjer odnosa

- Obilježen znakom ispred vrijednosti korelacije (pozitivna vs. negativna)
- **Pozitivna korelacija:** dvije pojave imaju tendenciju da variraju zajedno (u istom smjeru). Kada raste X onda Y, ali i sa smanjenjem X opada vrijednost Y.
- **Negativna korelacija:** dvije pojave imaju tendenciju da variraju u suprotnom smjeru. Sa porastom X smanjuje se Y.

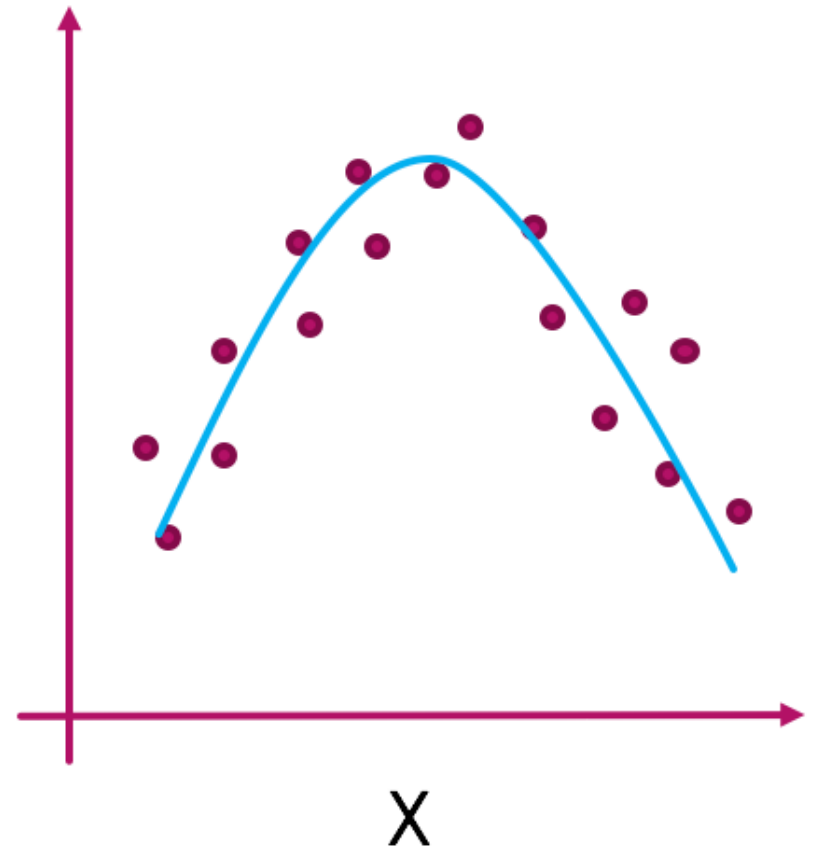
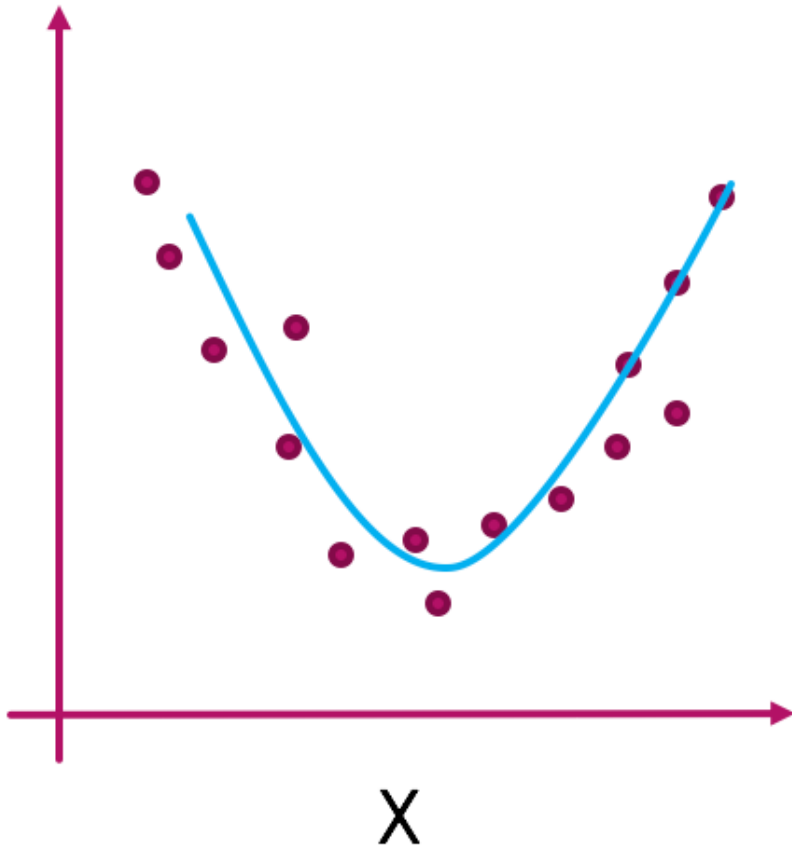
Pozitivna linearna veza



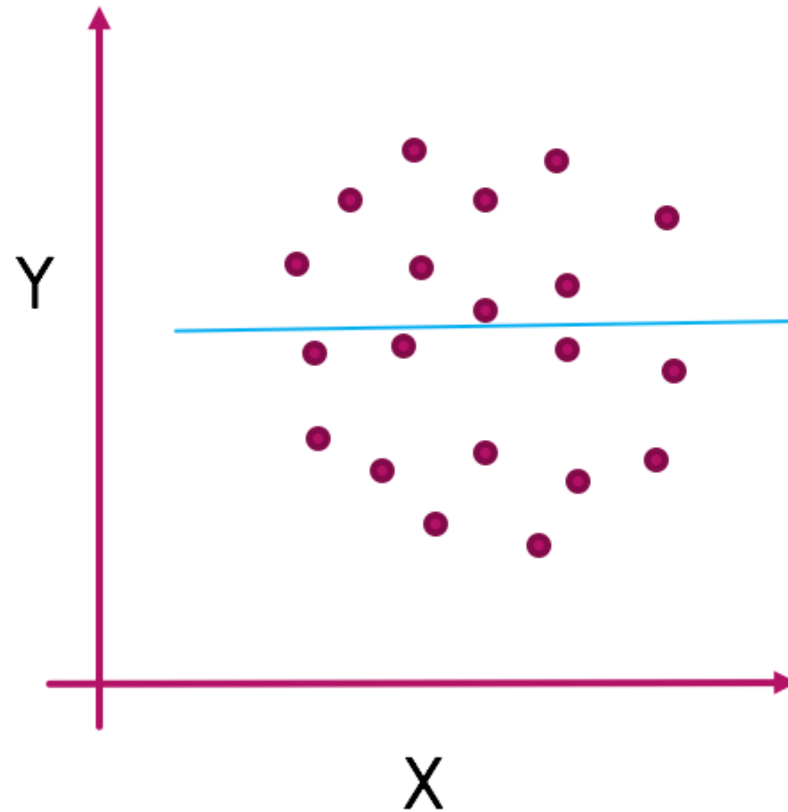
Negativna linearna veza



Nelinearna veza



Varijable nijesu povezane



Primjer ispitnig pitanja

Varijabla X:

Ekonomaska razvijenost

Konzervativnost

Starosna dob

Varijabla Y:

Kvalitet života

Rodna diskriminacija

Militarizam

